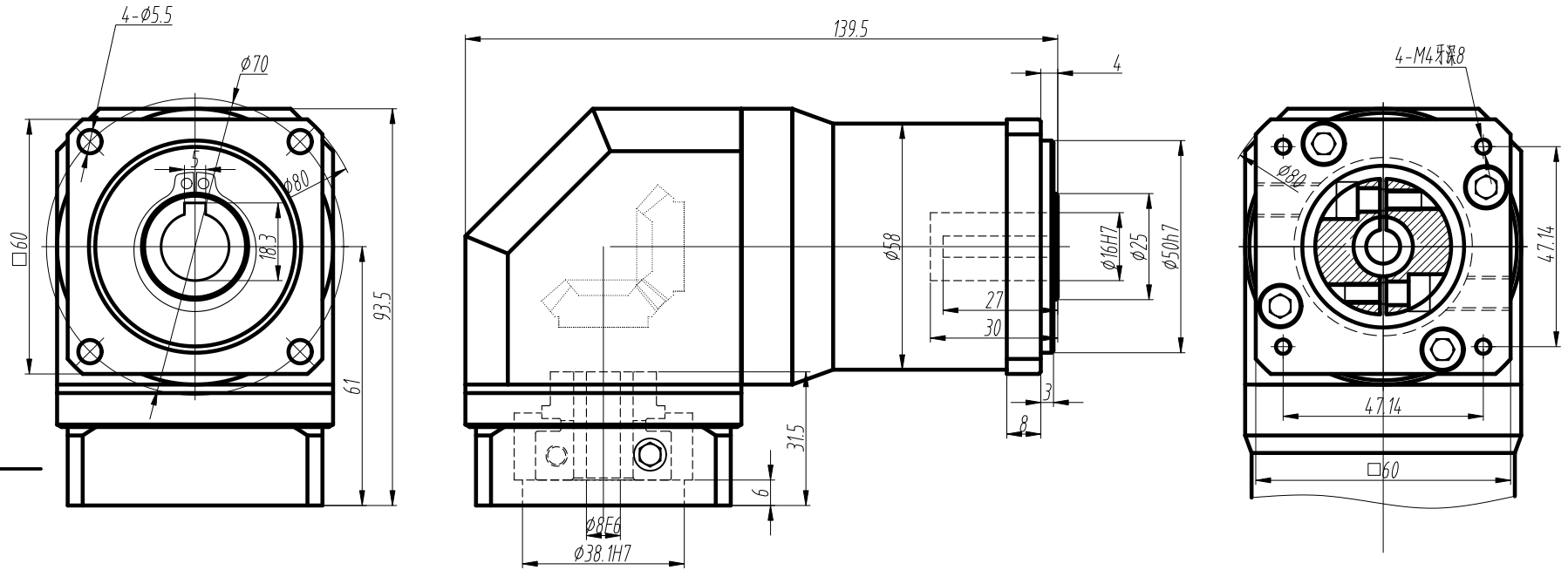


客户名称:



| 技术参数 technical parameter | | | |
|--------------------------------|---|---|-------------------------------|
| 额定输出转矩 Nominal torque | —Nm | 最大输出转矩 Max.output torque | —Nm |
| 额定输入转速 Rated input speed | 3000rpm | 最大输入转速 Max.input speed | 4500rpm |
| 最大径向力 Max.radial force | 2400N | 输出转速50rpm, 输出轴长1/2处为受力 Speed 50rpm,Axial length 1/2 stress | |
| 最大轴向力 Max.axial force | 640N | 输出转速50rpm, 输出轴长1/2处为受力 Speed 50rpm,Axial length 1/2 stress | |
| 满载效率 Maximum efficiency | 91% | 使用温度 Operating temp | -25°~ +90° |
| 安装方式 Installation method | 任意 arbitrarily | 润滑方式 Lubrication mode | 长效润滑 Permanent lubrication |
| 重量 Weight | 2.3Kg | 寿命 Average life span | 20000h |
| 防护等级 Protection level | IP65 | 法兰精度 Flange accuracy | DIN 42955-R |
| 标准侧隙 Standard backlash | | 精密侧隙 Precise backlash | |
| 输出键标准 Key standard | 圆头普通平键 Round common flat key (A)GB1096-79 | | |
| 齿轮精度等级 Gear precision grade | 6 GB/T10095-2008 | | |
| 电机功率 Motor power | 57步进 | | |
| 电机安装尺寸 Motor dimensions | Ø8*21/Ø38.1*2/4-Ø4.5-47.14*47.14 | | |

| 标准轴 Standard output shaft | | | |
|------------------------------|----|------------------------|----------|
| | | 70 | 22.5 |
| | | 50 | 31.5 |
| | | 40 | 29.5 |
| | | 35 | 31.5 |
| | | 28 | 29.5 |
| | | 25 | 31.5 |
| | | 20 | 29.5 |
| | | 16 | 29.5 |
| | | 减速比(可选择) | 额定转矩(Nm) |
| | | AVK60-L2-P2 2-stage | |
| | | | |
| 标记 | 处数 | 分区 | 更改文件号 |
| 设计 | | | 标准化 |
| 审核 | | | |
| 工艺 | | | 批准 |
| | | 图号: | |
| | | 数量 | 重量 |
| | | 比例 1:1 | |
| | | | |